

Le Lycée Ferdinand Buisson " La NAT"

Voiron

Historique de l'école

Par admin ferdinand-buisson, Mis à jour le mardi 26 mars 2019



Les Ecoles Nationales Professionnelles (ENP) sont un modèle (proposé par l'Etat) d'établissement scolaire délivrant une formation orientée vers les métiers industriels, pour élever la qualité de production des manufactures.

En application d'une loi du 11 Novembre 1880, sont décidées la création des Ecoles de Vierzon, Armentières et Voiron. C'est donc Voiron qui voit ainsi s'ouvrir la première ENP de France, le 5 Octobre 1886. Les autres verront le jour les années suivantes.

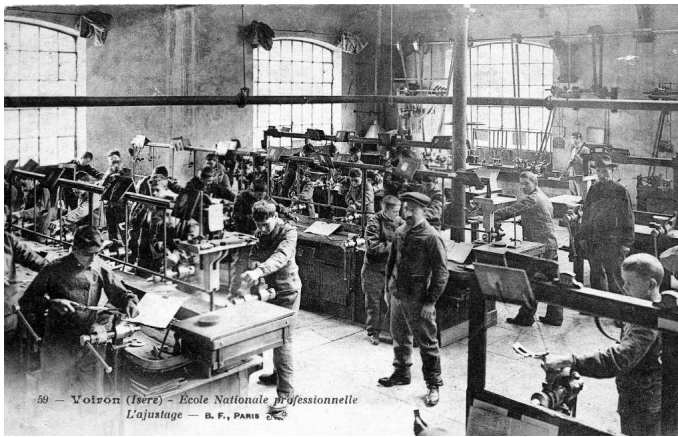
Très vite, même si les ENP continuent de faire une large place à la formation générale, la spécialisation s'intensifie et le recrutement devient très largement régional. A l'approche de la guerre de 1914, l'ensemble des ENP est unifié : concours d'entrée national, uniforme obligatoire, diplôme de fin d'études. Le conflit gèle les projets plusieurs années. L'ENP de Voiron est transformée en hôpital militaire et ne recommencera à fonctionner qu'en 1917.

Par décret du 19 Mai 1936 signé par Albert LEBRUN et à l'occasion de son cinquantenaire, l'Ecole prend le nom de Ferdinand Buisson. Dans les années 50, elle se complète : agrandissement de la fonderie, surélévation du bâtiment central d'un deuxième étage, salle de réunions, gymnase, construction d'un centre d'apprentissage avec internat et ateliers neufs.

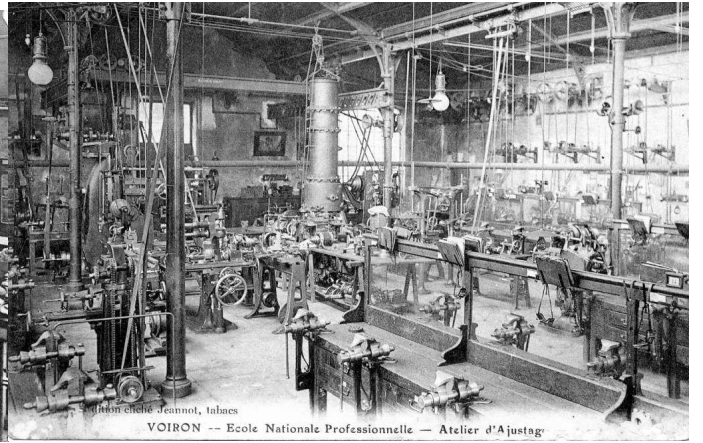
En 1960, La NAT vit ses dernières heures sous ce vocable en devenant Lycée Technique. On y prépare un baccalauréat technique, des brevets et des baccalauréats de techniciens. Les années 70 voient une extension de l'ex-centre d'apprentissage devenu lycée professionnel.

Le Lycée Ferdinand Buisson et le Lycée Professionnel La Sure sont engagés dans une phase de restructuration qui donnera naissance à une nouvelle cité scolaire sur un terrain de 12 hectares dont 4 de parc. Depuis 2003-2004, les deux lycées ont fusionné pour donner naissance au Lycée Polyvalent Ferdinand Buisson (avec sa SEP La Sure)

Ancienne PHOTOS du lycée " LA NAT "



59 - Voiron (Isère) - Ecole Nationale Professionnelle
L'ajustage - B. F., PARIS



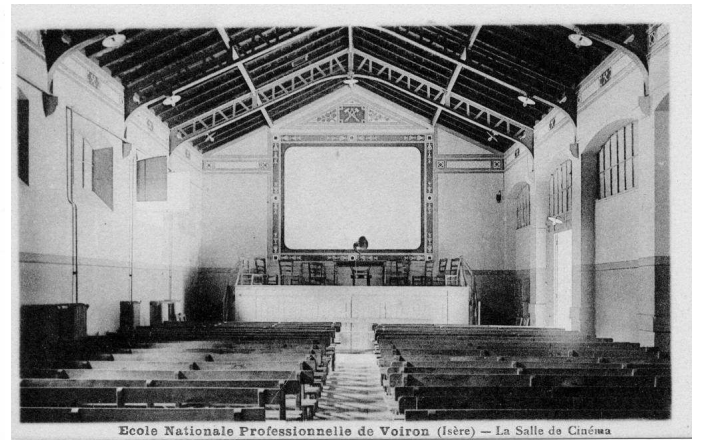
Voiron école Jeannot, tabacs
VOIRON -- Ecole Nationale Professionnelle -- Atelier d'Ajustage



A 606 - ECOLE NATIONALE DE VOIRON. -- ATELIER DE TISSAGE



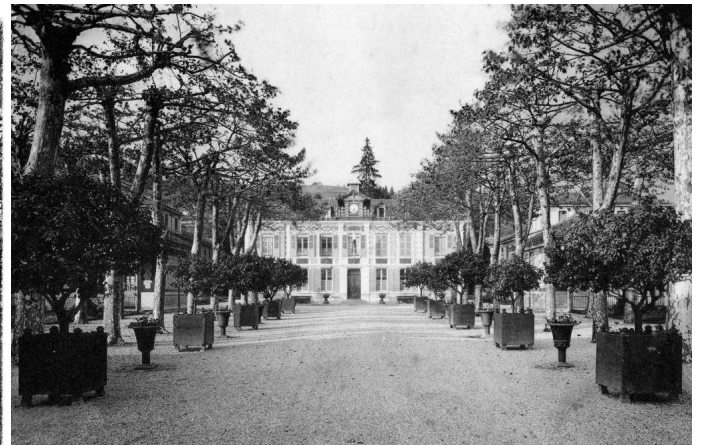
A 607 - ECOLE NATIONALE DE VOIRON. -- ATELIER D'ELECTRICITE



Ecole Nationale Professionnelle de Voiron (Isère) -- La Salle de Cinéma



Ecole Nationale professionnelle de Voiron.
Cour de 2^e année



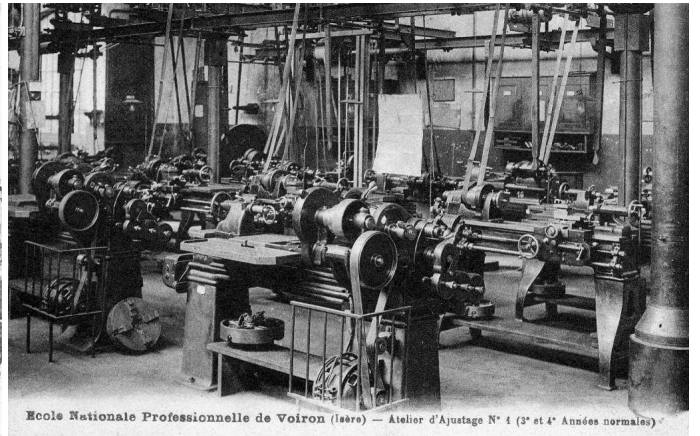


A 609 - ECOLE NATIONALE DE VOIRON. — LA FONDERIE

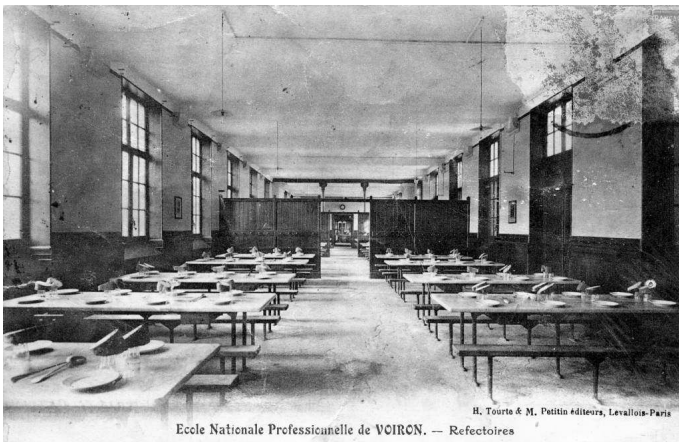


VOIRON — Ecole Nationale - Vue générale

Edition Rousset

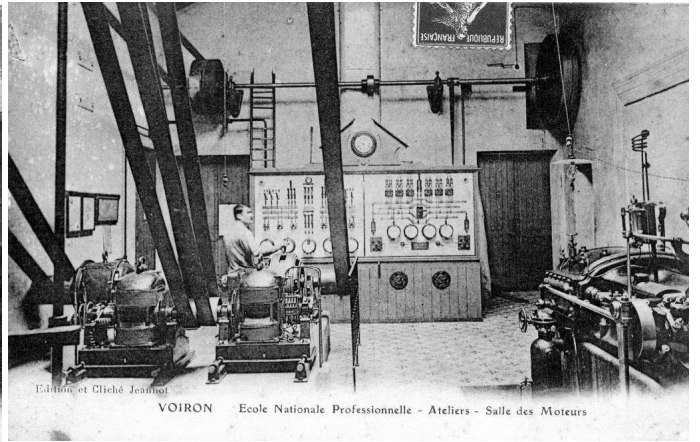


Ecole Nationale Professionnelle de Voiron (Isère) — Atelier d'Ajustage N° 4 (3^e et 4^e Années normales)



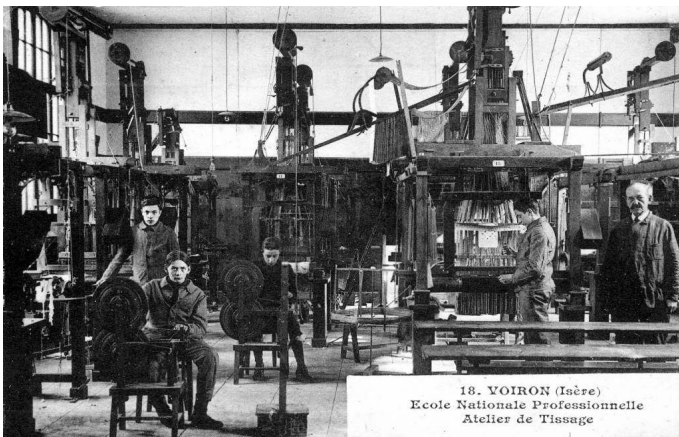
Ecole Nationale Professionnelle de VOIRON. — Refectoire

H. Tourte & M. Pettin Editeurs, Levallois-Paris



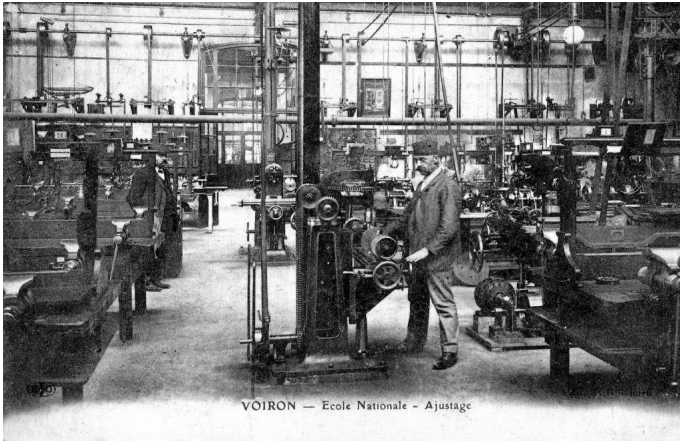
Edition et Gliché Jeannet

VOIRON Ecole Nationale Professionnelle - Ateliers - Salle des Moteurs



18. VOIRON (Isère)
Ecole Nationale Professionnelle
Atelier de Tissage

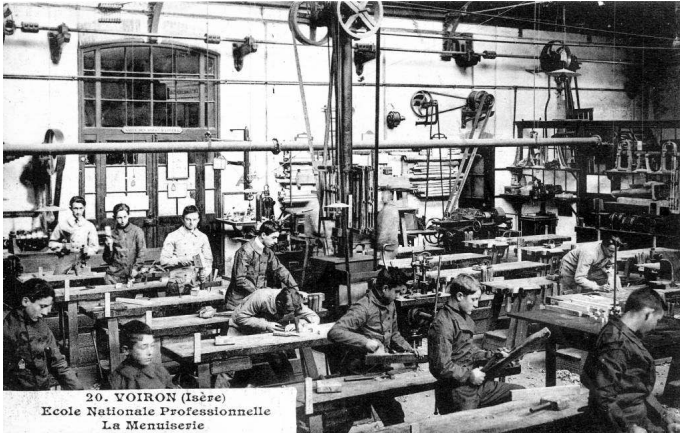




VOIRON — Ecole Nationale - Ajustage



H. Tourte & M. Pettin Éditeurs, Levallois-Paris
Ecole Nationale Professionnelle de VOIRON. — Infirmerie - Grande salle commune



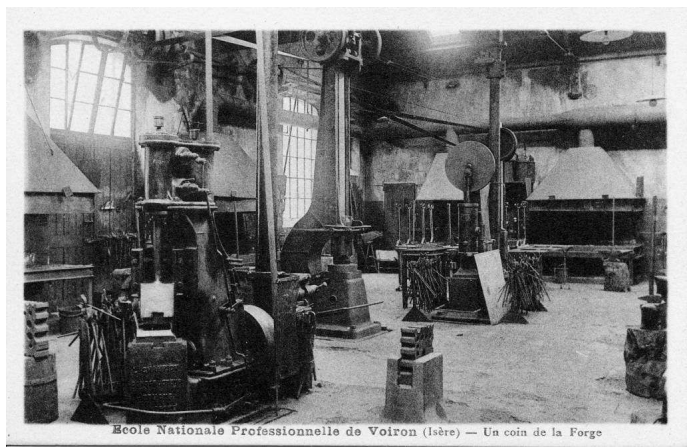
20. VOIRON (Isère)
Ecole Nationale Professionnelle
La Menuiserie



Ecole Nationale professionnelle de Voiron. — Petit atelier d'ajustage (1^{re} et 2^e année)



Voiron. Ecole Nationale. Ch. M.



Ecole Nationale Professionnelle de Voiron (Isère) — Un coin de la Forge

Voir aussi : <https://www.livet-histoire.fr/index.html>